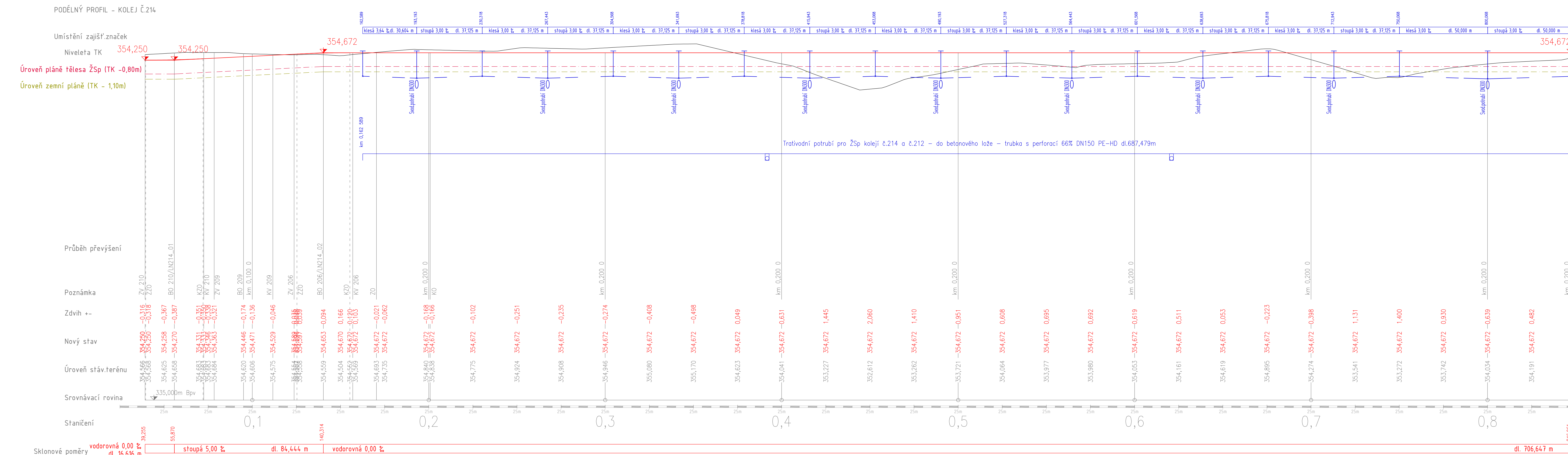
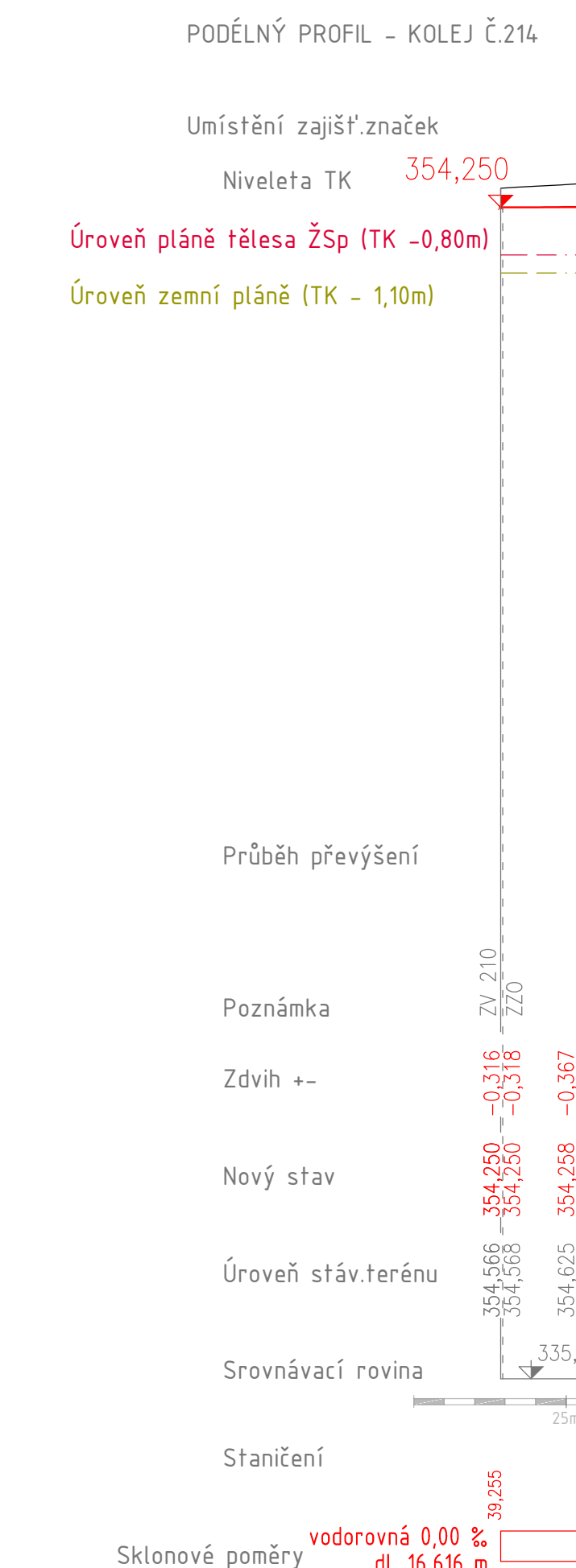


SMĚR SOLNICE >

SMĚR SOLNICE



ZJEDNODUŠENÝ KOLEJOVÝ PLÁN	
ŽELEZNIČNÍ SVRŠEK – nový stav (ISO 42-11-16-01)	Nový materiál kolejenice 49E1, prahce betonové s bezpodkladnicovým upnutím W14 d12,60m, nové kolejevé kole k1350mm pod lahtou plochou prahce
ŽELEZNIČNÍ SPODEK – plášť ŽSo (ISO 42-11-16-02)	Štápodat tr 0,70 II 0,70 m; sponozat-výštokat podstavček; zemín zleženst na místě II 0,45 m

DOKUMENT LZE UŽÍVAT POUZE VE SMYSLU PŘEDLOŽENÉ SMLOUVY O DÍLO. ŽADÁNÍ JEHO ČÁST NEMŮŽE BÝT DLE ZÁKONA č. 121/2000 Sb. KOPÍROVÁNA NEBO JINYM ZPŮSOBEM POKROČOVÁNA. BEZ SOUHLASU SUDOP PRAHA